

宗地图

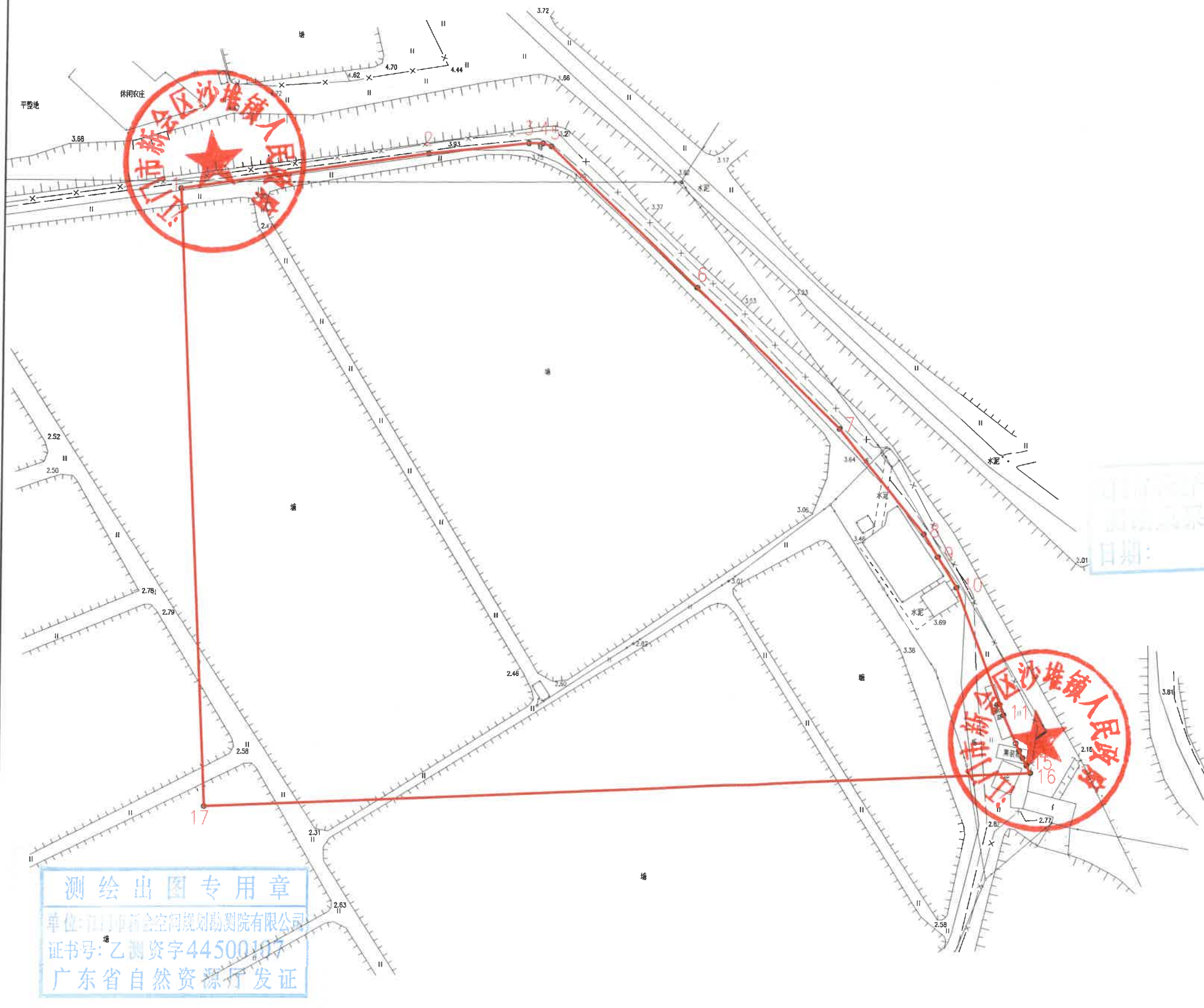
单位: m, m²

宗地代码:

宗地座落: 沙堆镇那伏村大围北、大围南(土名)

宗地面积: 21251.02 平方米

北



江门市不动产登记中心新会分中心
测绘成果审核专用章(3)
日期: 年 月 日

江门市新会空间规划勘测院有限公司

测绘出图专用章
单位: 江门市新会空间规划勘测院有限公司
证书号: 乙测资字44500107
广东省自然资源厅发证

界址点坐标表

点号	X	Y	边长
1	2475797.295	38413158.215	56.71
2	2475805.675	38413214.300	22.92
3	2475808.207	38413237.084	3.28
4	2475808.207	38413240.360	2.01
5	2475807.512	38413242.246	46.11
6	2475775.705	38413275.635	45.79
7	2475743.778	38413308.462	30.70
8	2475719.952	38413327.820	6.05
9	2475714.771	38413330.941	8.09
10	2475707.841	38413335.117	30.91
11	2475678.902	38413345.987	7.03
12	2475672.471	38413348.828	1.88
13	2475670.766	38413349.615	1.88
14	2475669.073	38413350.430	1.88
15	2475667.391	38413351.277	1.87
16	2475665.733	38413352.151	187.45
17	2475656.805	38413164.913	140.65
1	2475797.295	38413158.215	
S=21251.02 平方米			合31.88亩

2021年1月数字化制图。
2000国家大地坐标系。

1:1000

绘图员: 方世海
检查员: 陈才坤