

宗地图

单位: m.m²

宗地编号: 440784004004GB03472

权利人: 鹤山市龙口镇人民政府

地籍图号: 2521.25-38384.25

图例说明:

- 1:宗地内注记
- 0601 — 地类号
- 0.00 — 建筑占地面积
- 13180.44 — 宗地面积
- 砖x — 砖结构x层
- X — 门牌号码
- 2:本宗地界址线,界址点及界址点号用红色表示。

界址点坐标表

界址点坐标表

点号	X	Y	边长	点号	X	Y	边长
J1	2521368.062	38384313.847	4.57	J20	2521324.326	38384418.631	7.42
J2	2521363.491	38384313.833	78.88	J21	2521324.463	38384411.209	7.63
J3	2521290.303	38384343.246	0.77	J22	2521325.021	38384403.600	8.80
J4	2521289.818	38384342.642	24.74	J23	2521327.184	38384395.070	2.82
J5	2521270.979	38384358.681	58.54	J24	2521328.417	38384392.538	4.18
J6	2521233.078	38384314.064	61.92	J25	2521330.249	38384388.779	10.49
J7	2521185.964	38384354.246	66.15	J26	2521336.880	38384380.656	7.63
J8	2521229.007	38384404.483	0.01	J27	2521342.005	38384375.001	18.43
J9	2521229.019	38384404.489	7.67	J28	2521357.433	38384364.924	7.86
J10	2521234.842	38384399.499	6.00	J29	2521364.319	38384361.136	8.68
J11	2521239.874	38384396.238	43.31	J30	2521372.624	38384358.609	8.88
J12	2521263.433	38384432.581	8.04	J31	2521381.431	38384357.451	0.06
J13	2521267.808	38384439.331	13.50	J32	2521381.489	38384357.423	5.90
J14	2521275.151	38384450.658	1.37	J33	2521386.788	38384354.821	4.59
J15	2521276.296	38384449.912	17.93	J34	2521390.906	38384352.799	45.16
J16	2521291.321	38384440.127	13.36	J1	2521368.062	38384313.847	45.16
J17	2521302.514	38384432.836	4.32	S=13180.44 平方米 合19.7707亩			
J18	2521306.135	38384430.478	0.01				
J19	2521306.140	38384430.474	21.70				
J20	2521324.326	38384418.631					

2000国家大地坐标系,中央子午线114度。

本宗地(宗地号: 440784004004GB03472, 座落: 鹤山市龙口镇三凤村委会)

的权属界线(见宗地图红线所示)经实地指界核对,确认无误。

本宗地及邻宗地使用者(盖章)

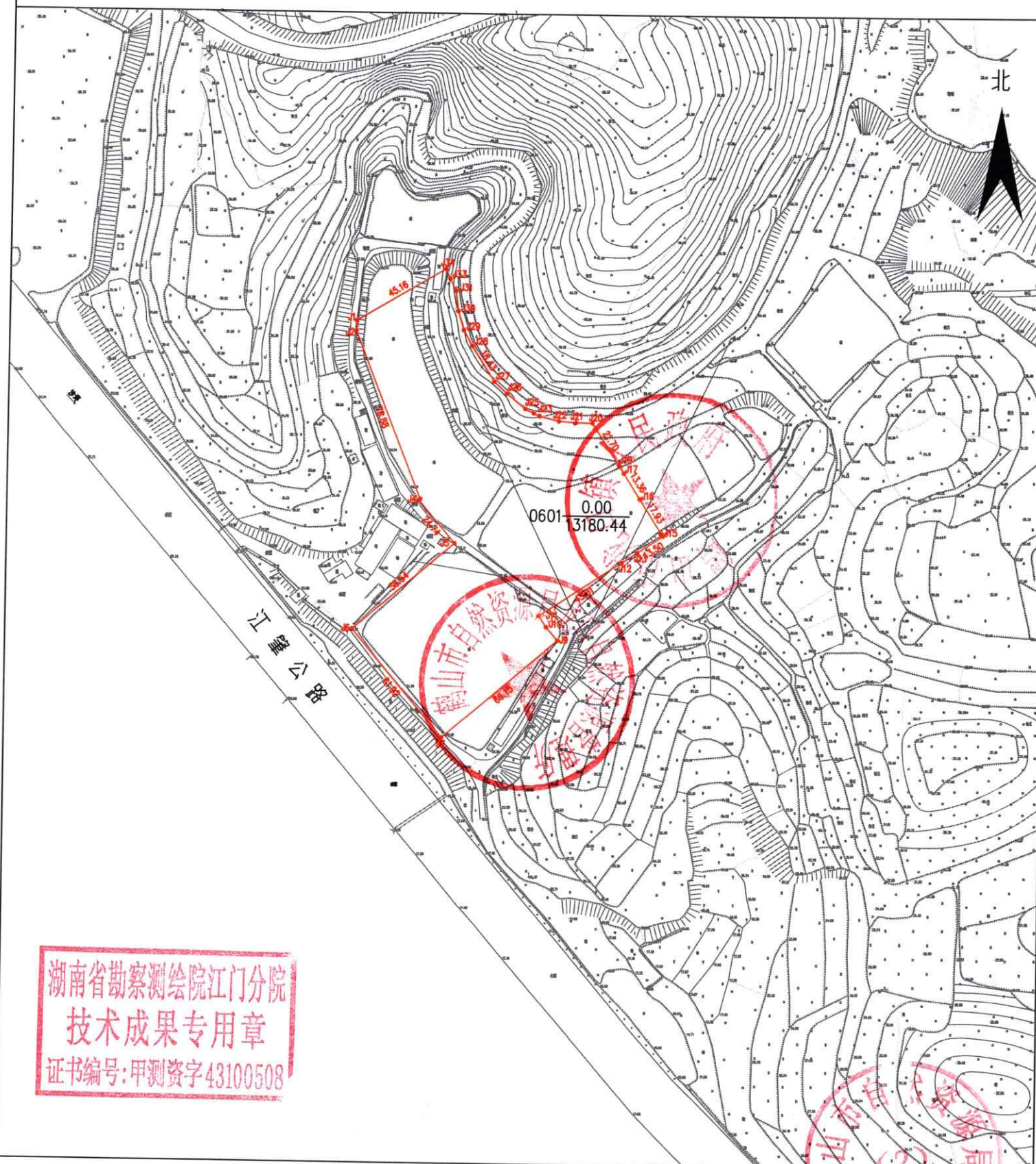
指界人(签字)

确认日期

本宗地:



邻宗地:



湖南省勘察测绘院江门分院

湖南省勘察测绘院江门分院
技术成果专用章
证书编号: 甲测资字 43100508

绘图日期: 2022年11月28日

审核日期: 2022年11月28日

1:3000

绘图员: 李志昌

审核员: 吕国杰