

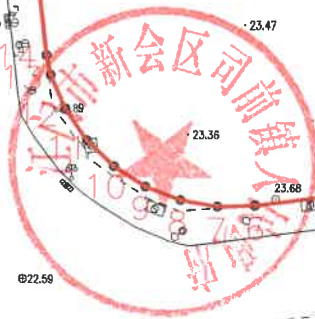
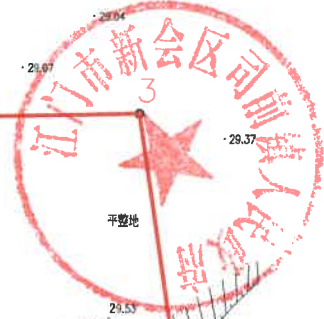
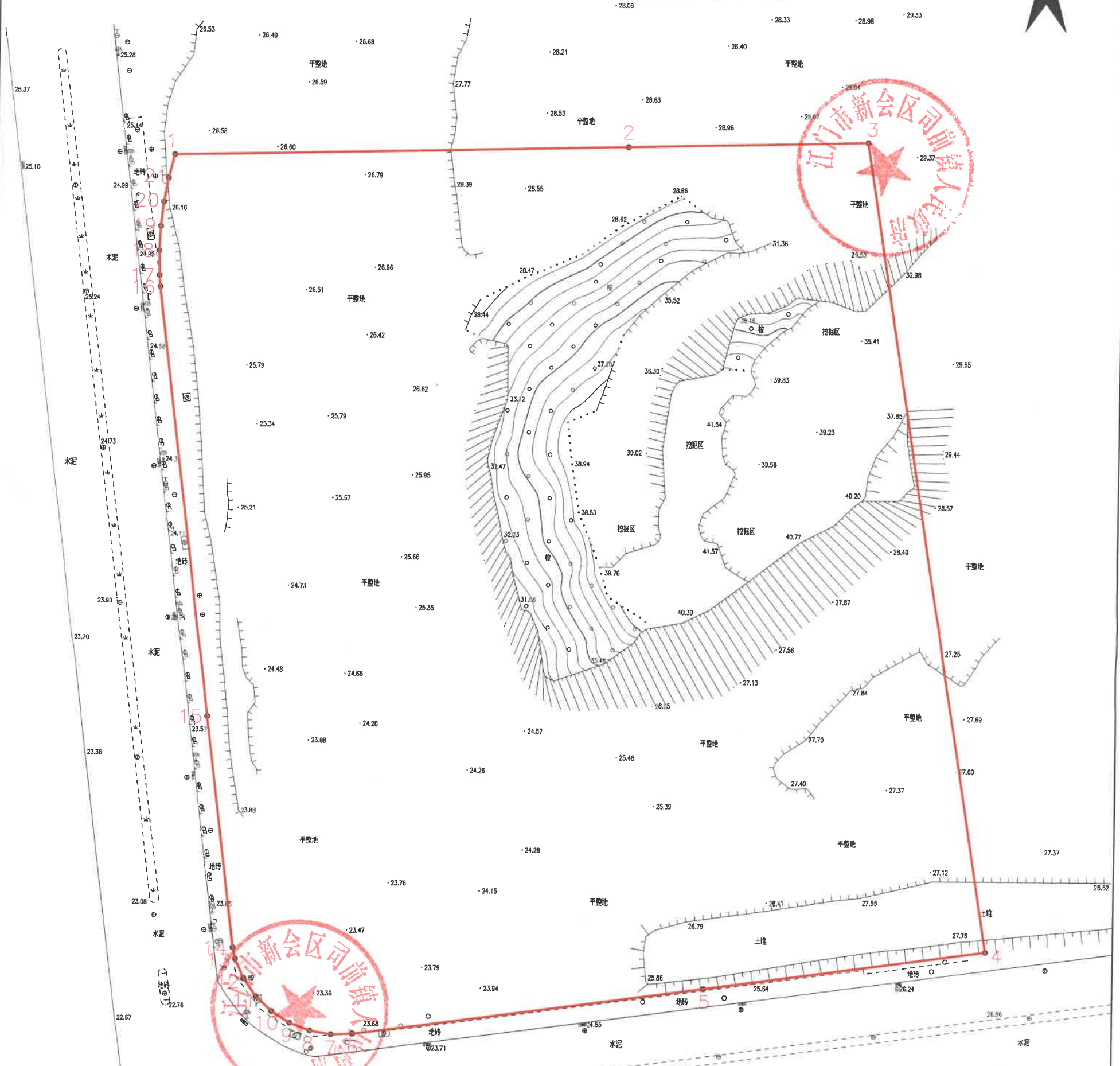
宗地图

单位: m, m²

宗地代码:

宗地座落: 司前镇司前林场坪头山、大塘岭(土名)
宗地面积: 33339.68 平方米

北



界址点坐标表

点号	X	Y	边长
1	2492592.936	38380213.838	104.75
2	2492596.358	38380318.534	55.54
3	2492598.135	38380374.043	188.83
4	2492411.630	38380403.566	65.75
5	2492402.316	38380338.483	81.85
6	2492390.742	38380257.460	4.96
7	2492390.530	38380252.501	4.96
8	2492391.302	38380247.597	4.96
9	2492393.028	38380242.942	4.96
10	2492395.640	38380238.720	4.96
11	2492399.034	38380235.098	4.96
12	2492403.077	38380232.217	4.96
13	2492407.610	38380230.193	2.68
14	2492410.225	38380229.605	53.56
15	2492463.372	38380222.977	99.83
16	2492562.467	38380210.853	2.59
17	2492565.050	38380210.625	5.64
18	2492570.688	38380210.510	5.64
19	2492576.322	38380210.776	5.64
20	2492581.925	38380211.422	5.64
21	2492587.472	38380212.444	5.64
1	2492592.936	38380213.838	5.64

S=33339.68 平方米 950.01亩

测绘出图专用章
单位: 江门市新会空间规划勘测院有限公司
证书号: 乙测资字44500107
广东省自然资源厅发证

江门市不动产登记中心新会分中心
测绘成果审核专用章(3)
日期: 年 月 日

江门市新会空间规划勘测院有限公司

2022年2月数字化制图。
2000国家大地坐标系。

1:1000

绘图员: 方世海
检查员: 陈才坤