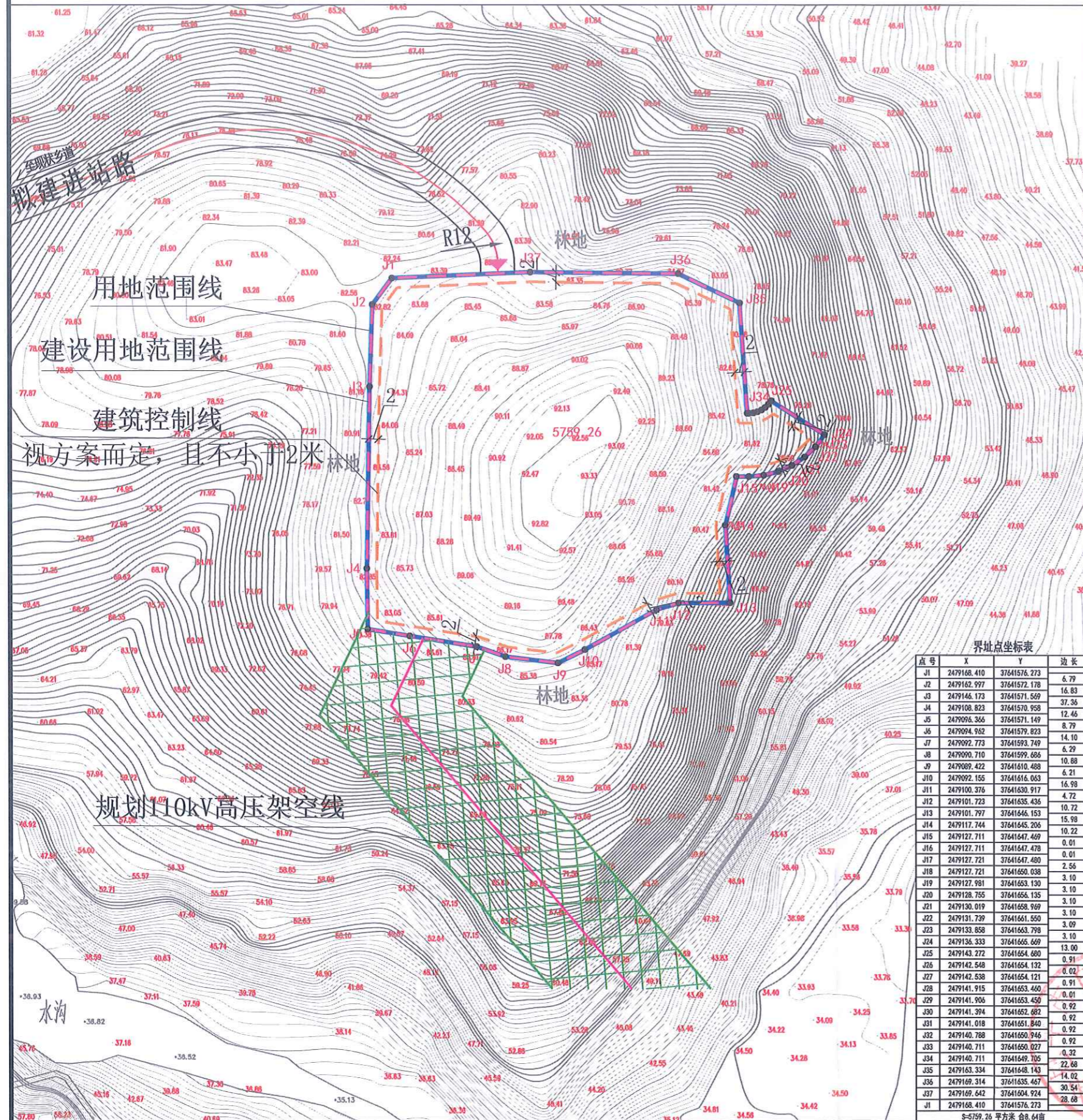


# 恩平市牛江镇莲华经济联合社（土名草塘山）一带地块规划图



地块规划设计要求

- 说明:**
- 一、用地概况:
- 1、用地性质: 供电用地;
  - 2、用地位置: 恩平市牛江镇莲华经济联合社(土名草塘山)一带;
  - 3、用地面积: 蓝粗实线为用地范围线, 规划用地面积为5759.26平方米(合8.64亩); 洋红粗虚线为建设用地范围线, 建设用地范围线与用地范围线重合; 红细点划线为路中线(如图所示);
  - 4、所依据控规: 《恩平市牛江镇白水带95MW农光互补发电项目LS02地块控制性详细规划》。

- 二、用地规划条件:
- (1) 建筑密度:  $\leq 65\%$ ;
  - (2) 容积率:  $\leq 1.0$  (计容面积 $\leq 5759.26m^2$ );
  - (3) 绿地率:  $\geq 35\%$ ;
  - (4) 建筑限高: 上限为+24米;
  - (5) 车位配置: 按每100平方米(建筑面积)1个配建标准小汽车停车位。

- 三、建筑设计要求:
- 1、地块各侧建筑控制线后退用地范围线视方案而定, 且不小于2米(如图所示);
  - 2、地下室不得超出建筑控制线, 基础部分不得进入道路红线; 地块各侧围墙、围栏不得超出建设用地范围线, 相邻地块之间须共用围墙; 化粪池等任何地上/地下建、构筑物不得超出建设用地范围线设置;
  - 3、场地标高: 由自然资源局根据现状及道路标高确定;
  - 4、建筑间距: 符合中华人民共和国有关规范;
  - 5、建筑设计必须符合中华人民共和国及广东省现行实施的有关规范要求(包括建筑、结构、防震、消防、环保、电力、电讯、给水、排水的要求)及恩平市规划管理有关规定。

- 四、附加说明:
- 1、本文件所列条款是自然资源局审批设计方案的依据;
  - 2、规划方案应布局合理, 方案须送自然资源局审核, 方可进行具体的工程设计;
  - 3、建设单位应委托有资质的设计单位进行规划及建筑设计报审;
  - 4、规划方案报审时必须提供建筑方案效果图及与设计方案图纸相一致的电子文档一份;
  - 5、本图采用2000国家大地坐标系和1985年国家高程基准;
  - 6、本图尺寸单位为米; 图纸尺寸与实际尺寸如有出入时, 自然资源局具有最终修改解释权;
  - 7、本图有效期为一年, 逾期须重新核发。

界址点坐标表

点号	X	Y	边长
J1	2479168.410	37641576.273	6.79
J2	2479162.997	37641572.178	16.83
J3	2479146.173	37641571.509	37.36
J4	2479108.823	37641570.958	12.46
J5	2479096.366	37641571.149	8.79
J6	2479094.962	37641579.823	14.10
J7	2479092.773	37641593.749	6.29
J8	2479090.710	37641599.686	10.68
J9	2479089.422	37641610.488	6.21
J10	2479092.155	37641616.053	16.98
J11	2479100.376	37641630.917	4.72
J12	2479101.723	37641635.436	10.72
J13	2479101.797	37641646.153	15.98
J14	2479117.744	37641645.206	10.22
J15	2479127.711	37641647.469	0.01
J16	2479127.711	37641647.478	0.01
J17	2479127.721	37641647.480	2.56
J18	2479127.721	37641650.038	3.10
J19	2479127.981	37641653.130	3.10
J20	2479128.765	37641656.135	3.10
J21	2479130.019	37641658.969	3.10
J22	2479131.739	37641661.550	3.09
J23	2479133.858	37641663.798	3.10
J24	2479136.333	37641665.669	13.00
J25	2479143.272	37641664.680	0.91
J26	2479142.548	37641654.132	0.02
J27	2479142.538	37641654.121	0.91
J28	2479141.915	37641653.460	0.01
J29	2479141.906	37641653.450	0.92
J30	2479141.394	37641652.682	0.92
J31	2479141.018	37641651.840	0.92
J32	2479140.788	37641650.946	0.92
J33	2479140.711	37641650.027	0.32
J34	2479140.711	37641649.705	22.68
J35	2479143.334	37641648.143	14.02
J36	2479149.314	37641635.467	30.54
J37	2479169.642	37641604.924	28.68
J1	2479168.410	37641576.273	5759.26平方米合8.64亩

**说明** 此图用于土地挂牌出让使用。

**图例**

- 用地范围线
- 建设用地范围线
- 规划道路
- 建筑控制线, 视方案而定 且不少于2米
- 规划110kV高压架空线
- 高压走廊

恩平市自然资源局

图纸名称: 地块规划图

用地位置: 恩平市牛江镇莲华经济联合社(土名草塘山)一带

编号: \_\_\_\_\_ 日期: 2022.05